



# Leading Organizations Intensive

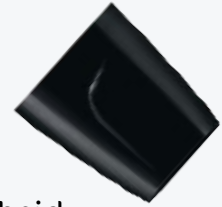
## **Nieuwe Dimensies voor managers en directeuren.**

Leid je een afdeling, grote divisie of gehele organisatie en wil je nieuwe perspectieven rondom leiderschaps- en organisatieontwikkeling verkennen? Deze Intensive is een awareness programma voor managers en directeuren, waarin je opnieuw herijkt wat van waarde is: voor jezelf én voor de organisatie.

**Gratis adviesgesprek?** Bel 085-9025551

**brout**  
leadership

# Waarom



Als leider ben je drager van de cultuur van de organisatie.  
Goed voorbeeld doet goed volgen. Dat is een grote verantwoordelijkheid.  
Jij zet de toon in wat belangrijk is en waar de organisatie voor staat.

- ✓ **Je vormt een nieuwe visie op de ontwikkeling van organisaties.**  
Je vertaalt inzichten naar jouw praktijk en vormt een bron van vernieuwing en inspiratie voor anderen.
- ✓ **Je herijkt wat True Leadership voor jou betekent.**  
Je levert een bijdrage aan de organisatie en haar omgeving vanuit jouw essentie: jouw waarachtigheid nodigt anderen uit om het beste uit zichzelf te halen.
- ✓ **Je focust op zaken waar je werkelijk waarde toevoegt.**  
Je hebt het doel helder voor ogen. Dit stelt je in staat om te kiezen en je energie gericht in te zetten. Voor anderen ben je een krachtig voorbeeld.



## Voor wie

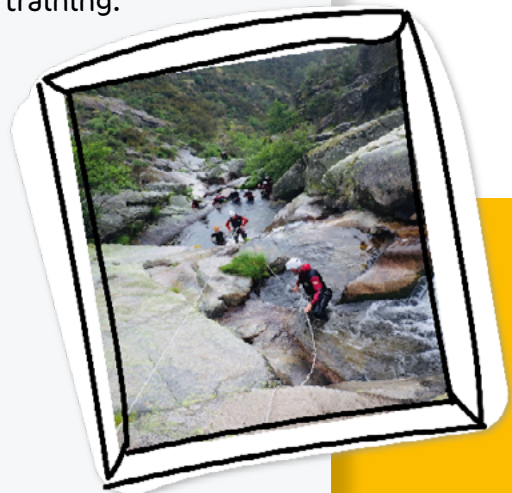
Leading Organizations Intensive is een dynamisch programma voor C-Level Executives. Je hebt minimaal tien jaar ervaring in leidinggevende posities en wilt reflecteren op jouw leiderschap en jouw visie voor de organisatie. De Intensive biedt jou de kans om – verstoeken van de waan van de dag – samen met andere leiders te focussen op wat écht aandacht nodig heeft. Zo kun je een extra verdiepingsslag maken.

## Opbouw en duur

Je volgt deze **INTENSIVE** als onderdeel van het programma **LEADING ORGANIZATIONS** of als een op zichzelf staande training.

### Adventure for the body, mind and soul

Op de eerste dag reis je af naar D'Alijo in het Noorden van Portugal. Vanaf dat moment dompel je jezelf onder in een aaneenschakeling van avonturen. Afwisseling in werkvormen, binnen en buiten, groep en individueel, gastronomie, natuur en vakkundige begeleiding staan garant voor een intense belevenis. Een ervaring die ertoe doet en het verschil maakt. Op de laatste dag reis je na het ontbijt weer af naar huis.



## Bring outs

Je maakt een inspirerende en intensieve leiderschapsreis. Daarvoor is een helder vertrekpunt nodig. We beginnen met een intakegesprek. Aan het einde stellen we vast wat de bring outs zijn.

Kijk hier voor meer informatie en de startdata van **Leading Organizations** – het reguliere programma.



# Programma

We starten met een kennismakingsgesprek in de maand voorafgaand aan de Intensive. Tijdens dit gesprek bespreken we je leer- en ontwikkel- en onderzoeksdoelen en de details van het programma.

## Dag 1 Introductie



's Ochtends reis je af naar Portugal. Het programma start om 13.00 uur met een lunch. Daarna kun je kort acclimatiseren tot aan de eerste sessie waar we starten met het onderzoeken van jouw leiderschap. Welke overtuigingen zitten er onder jouw stijl van leiderschap en waar komen die vandaan?

## Dag 2 Leading Self



**07.30 uur:** De dag begint vroeg met een hike door het magische berglandschap van Noord-Portugal. Onderweg pauzeren we voor een meditatieoefening. Food for body & soul! Na het ontbijt sta jij als mens en als leider centraal. In het gesprek leer je andere deelnemers beter kennen en herken je elkaars vraagstukken. Het leren is begonnen!

**14.00 uur:** Na de lunch is er ruimte voor vertraging en verstillings. Dit is nodig om de blik naar binnen te richten. Hoe je dat invult? Dat is aan jou. Je kunt een wandeling maken naar een waterval, je laten masseren of een persoonlijk gesprek vragen met een van de begeleiders.

**16.00 uur:** In de namiddag onderzoeken we wat True Leadership inhoudt én wat dat voor jou betekent. Oefeningen, gesprekken, spel en reflectie dagen je uit om nieuwe perspectieven ten aanzien van jezelf te verkennen.

**19.30 uur:** We sluiten de dag af met een heerlijk diner in The Main Restaurant.

## Dag 3 Leading Others



**7.30 uur:** Opnieuw starten we de dag met bewegen. Je lichaam is een bron van energie. Die boren we aan in een dynamische workshop. Aansluitend ontbijten we samen. Opgeladen zoomen we in op de dynamiek in de organisatie. Welke boven- en onderstromen zijn er? En wat is jouw rol daarin? Met welke gedrag stel je – bewust of onbewust – steeds het voorbeeld?

**14.00 uur:** Je krijgt volop gelegenheid om te experimenteren met nieuwe dimensies van jouw leiderschap.

**19.30 uur:** Tijdens het diner kun je bijkomen van alle ervaringen.

# Vervolg programma



## Dag 4 Leading Organizations



**7.30 uur:** Vandaag kijken we vooruit. Je begint met het visualiseren van jouw taak en rol. Wat is écht de essentie van wie je bent? Wat karakteriseert jou? Je ontdekt jouw potentieel en krijgt zicht op hoe je waarde wilt toevoegen. Na het ontbijt verdiepen we ons in nieuwe inzichten rondom organisatieontwikkeling. Deze pas je toe op jouw eigen situatie. Een checklist helpt je daarbij.

**14.00 uur:** Na de lunch is er ruimte voor vertraging en verstillling.

**16.00 uur:** In de namiddag kun je jouw nieuwe inzichten en ervaringen toepassen in een uitdagend experiment. Leerzaam én lachen! We eindigen met het verzamelen en bespreken van de learnings – als groep en individueel.

**19.30 uur:** We sluiten de avond spetterend af met een diner en meer!

## Dag 5 Afsluiting



**7.30 uur:** Vandaag ga je uitgerust en vol inspiratie naar huis. Samen maken we de balans op. Wat neem je mee en wat laat je achter? Er is tijd voor een laatste vraag, opmerking en uitwisseling. Tijdens het ontbijt geniet je nog een laatste keer van het gezelschap en de prachtige omgeving. Hierna nemen we afscheid.

### Deelnemers

Deelnemers zijn managers, directeuren, ondernemers van organisaties van verschillende omvang en in allerlei soorten branches.

We werken met maximaal 14 deelnemers.



# Werkwijze

We willen impact maken. Onze programma's moeten daarom zo effectief – en leuk! – als mogelijk zijn. De volgende drie principes leggen we naast alles wat we doen.

## ✓ Ervaringsgericht leren

Wat je ervaren hebt, vergeet je nooit meer. We leren je geen trucjes.

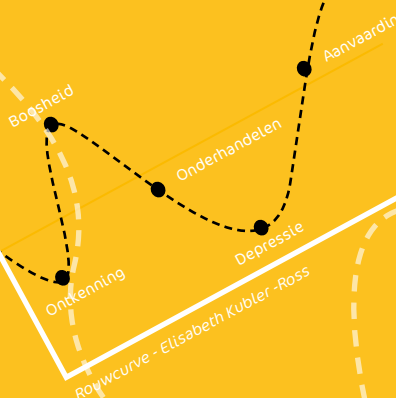
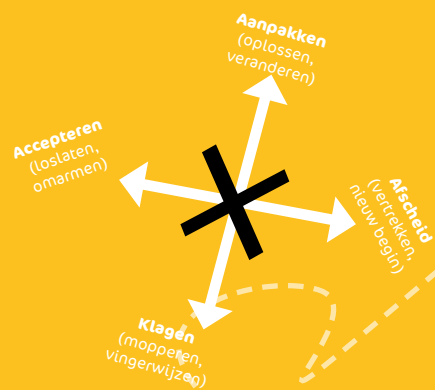
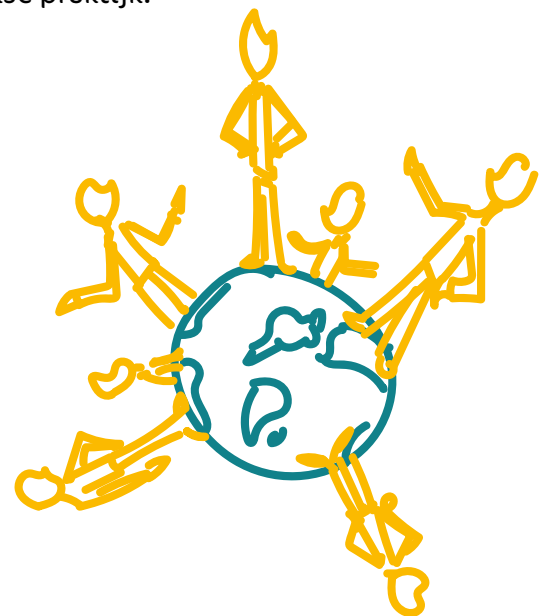
## ✓ Focus op het hier en nu

Alles wat je moet leren, manifesteert zich in het moment.

## ✓ Jouw potentieel is leidend

Wat de vragen ook zijn, de antwoorden liggen in jou besloten. Wij helpen je ze te ontsluiten.

Onze programma's zijn interactief en dynamisch, geen dag is hetzelfde. Elk onderdeel is ontworpen vanuit de meest actuele theoretische concepten en modellen. We doen veel ervaringsoefeningen en sluiten altijd aan bij jouw werkcontext. Daardoor kun je het geleerde makkelijk toepassen in jouw dagelijkse praktijk.



# Begeleiders

Ton Keunen en Nathalie Paulussen begeleiden het programma. Iedere dag vinden aanvullende activiteiten plaats die gefaciliteerd worden door aanwezige professionals. Het programma wordt gegeven in het Nederlands.



## Ton Keunen

Ton gelooft dat niets onmogelijk is, als je maar wilt en durft. Daarvoor neemt hij jou, je team en je organisatie mee naar de échte pijnpunten. Met Ton blijf je niet snel aan de oppervlakte, daar neemt hij geen genoegen mee ;). Hij legt blokkades bloot en ontwikkelt samen met jou en je team adequate stappen, richting beter en groei!



## Nathalie Paulussen

Nathalie moedigt jou aan om uitdagingen die op je pad komen, aan te gaan. En daarbij te vertrouwen op de kracht van energiestromen. Dat geeft rust, kracht en vrijheid om waarde toe te voegen aan jouw omgeving. Wat haar drijft? Haar diepe interesse in mensen: hoe ontwikkelden ze zich tot wie ze nu zijn en hoe gaan ze om met de grote thema's van het leven.

## Kosten

Je betaalt voor de Intensive 3.950 euro excl BTW.

Als je de Intensive privé volgt, of als jouw werk een van btw-vrijgestelde organisatie is, dan betaal je geen BTW. Geef dit even aan op het inschrijfformulier of als je je telefonisch aanmeldt.

## Wat is inbegrepen

De prijs is inclusief alle begeleiding, workshops en activiteiten. Ook jouw verblijf op D'Alijo en alle maaltijden zijn inbegrepen. Voor het gebruik van alcoholische dranken maken we ter plekke afspraken. Niet inbegrepen is het vervoer naar D'Alijo. Dagelijks kun je vanaf Schiphol, Eindhoven en Brussel naar Porto vliegen.

## Betaalwijze

Als je je hebt aangemeld, ontvang je van ons een factuur ter aanbetaling van 25%.

De restantfactuur ontvang je 30 dagen voor aanvang.

## Leveringsvoorwaarden

Kijk voor onze leveringsvoorwaarden op [www.brout.nl/leveringsvoorwaarden](http://www.brout.nl/leveringsvoorwaarden).

**Gratis adviesgesprek?** Bel 085-9025551

**brout**  
leadership



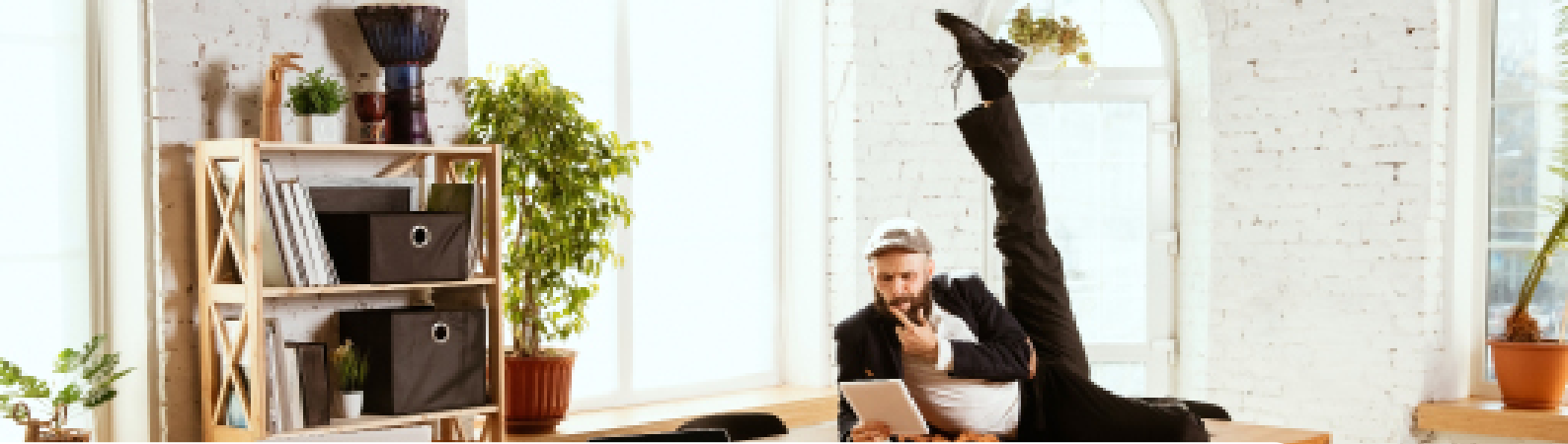
# De locatie

**Klik of scan  
om de  
locatie te  
bekijken!**



Het verblijf op D'Alijo is een belangrijk onderdeel van deze Intensive. Omgeven door bergen en natuurlijk bronnen, waan je jezelf in het paradijs. Alles is gericht op het faciliteren van jouw ontwikkeling. In The Mainhouse tref je elkaar voor maaltijden en een borrel. Tussen de activiteiten door kun je je terugtrekken in je hotelkamer of cabin, ontspannen bij de pool of genieten van een massage. Voor meer informatie kijk op: [www.dalijoyogaretreats.com](http://www.dalijoyogaretreats.com).





# Over Brout

## Brout laat jou, je team en je organisatie groeien

Alles begint met bewustwording. Van wat er al is. En van wat er (nog) niet is. Dáár gaan we mee aan de slag. Via Brout School bieden we een aantal vaste programma's voor elk niveau. Je leert van elkaar. Soms is maatwerk toch een betere oplossing. Bij Brout Tailormade gaan we samen om de tafel en maken we een uniek ontwikkelprogramma voor jouw organisatie. Coaching is onderdeel van alles wat we doen. Natuurlijk kun je deze support ook krijgen zonder een programma te volgen.

We beginnen altijd bij het eind. Aan een training die alleen leuk is, heb je niets. Het gaat om impact. Welk gedrag wil je meenemen van de training naar de werkvloer? Jouw doel vertalen we naar concrete, meetbare resultaten.

### De basis van verandering

De vraag is altijd: 'Wat doe ik dat dit gebeurt?' Daarom werken we met de 3i's: **inzicht**, **impact** en **invloed**. Duurzame verandering ontstaat wanneer iemand inzicht heeft in het eigen gedrag, de impact van de consequenties ervaart en invloed ontwikkelt om te veranderen. Zo komt verandering van binnen (inzicht) naar buiten (gedrag). Geen trucjes of ingewikkelde methodes. We voegen niets toe, maar trekken het eruit. We bring out your best. We houden het luchtig waar het kan en confronteren wanneer nodig.

✓ **Inzicht**

✓ **Impact**

✓ **Invloed**

Klik hier of scan hier  
om je in te schrijven!



A **leader**  
is one  
who knows the  
way, goes  
the way and  
shows the  
way.

**Contact**

085-902 5551  
goingbrou**t**@brou**t**.nl

**Adres**

Zandpad 42  
3601 NA Maarsse**n**

**brou**t****  
www.brou**t**.nl